



## BACK TO SWEETNESS

Regina delle trasgressioni, Lady Gaga dopo aver scandalizzato il mondo, lo ha intenerito, cantando Shallow con Bradley Cooper alla Notte degli Oscar. Qualche giorno prima, alle sfilate della Milan Fashion Week, dopo un tripudio di crinoline fiabesche, persino la concettuale Miuccia Prada aveva mandato in passerella i suoi capi – udite, udite – sull’adagio “I sogni son desideri” del cartoon Cenerentola. Per non dire che da Natale ci è rimasto nelle orecchie il motivetto: “noi siamo la tua famiglia: fratello, sorella e figlia...”. La colonna sonora del film di Walt Disney, Koda fratello Orso che è diventata una sorta di mantra con cui stiamo affrontando il nuovo anno.

### Dolcezza contro asprezze

Parallelamente alla necessità di intraprendere sfide sempre più impegnative, percepiamo nell’aria, un bisogno di dolcezza (che ci è sempre appartenuto) ma ora e a maggior ragione sentiamo più impellente. Crediamo che nel sociale sia una reazione a tante asprezze che ci spinge verso tenerezze persino infantili. Vedi il ritorno sugli schermi di Mary Poppins e di Remi. “Back to Sweetness?”.

### Il magazine “fa tris”. E debutta la newsletter

Sicché, per quanto ci concerne, abbiamo un programma serrato di dolci novità. Tanto per cominciare il nostro smart magazine “fa tris”, diventando trimestrale. C’è di più. Al nostro magazine, si affianca la My News Letter, che vi terrà informati mensilmente su tutte le nostre iniziative e le nuove collezioni. Alcune sono anticipate nelle pagine seguenti, ma le sorprese si susseguiranno tutto l’anno. Dopo San Valentino, il giorno della donna e del papà, ci prepariamo a festeggiare con gioielli dedicati, la festa della mamma e della nonna. Per concludere questa stagione degli affetti, a fine anno scolastico, celebrando le maestre con una festa e un collezione speciale.

### M.M: Marlù Marte

Tanta tenerezza non ci impedisce di guardare al futuro con la linea “I love you to the moon and back”. A maggior ragione questa stagione nella quale ricorre l’anniversario dello sbarco sulla Luna (20 luglio 1969). E se il turismo spaziale è una scadenza a breve termine, si sta già studiando come coltivare i vegetali su Marte. Così, lanciamo come un missile pacifista, la linea “I Love to the moon and back”. Prossima apertura di Marlù sul Pianeta Rosso?

Morena, Monica e Marta Fabbri

### L’UOMO SI FA BELLO

Grandi sui pantaloni o sottili al collo: più ingoiellato della donna, l’uomo dell’estate predilige le catene e le catenine. Vediamo insieme come le usa e quali sono le nuove proposte di Marlù.



pag 2

### IL CUORE AL CENTRO DELL’ALBERO DELLA VITA

E’ l’emoticon e l’emoji più diffuso. Per non dire che è il simbolo della “voglia di tenerezza” collettiva. Logico dunque, che Marlù ne abbia fatto una linea di gioielli nella quale il cuore pulsa al centro dell’albero della vita.



pag 3

### SANREMO-MATERA-MONTECARLO

Il viaggio di Marlù continua... Ogni tappa, un’esperienza, un’iniziava, un nuovo punto vendita. Dopo l’inaugurazione delle vetrine a Matera, capitale della cultura del 2019, alla quale abbiamo dedicato il charm “Nel mio cuore”. Quindi siamo volate a Montecarlo per il festival.



pag 4

## Diversamente mamma Esplode il rosso



Fateci caso: ultimamente chiunque vinca un premio, lo dedica alla sua mamma. Lo ha fatto persino il ruvido Mahmood a Sanremo. In un momento di grande ritorno alla dolcezza, è più che mai vivo l’amore per chi “ci dà le radici sulle quali crescere, e le ali per volare”. Per le sorelle Marlù non è una novità: figlie e a loro volta madri, hanno sempre coltivato e coccolato questo sentimento viscerale, sull’ “albero della vita” icona del marchio. Del resto la Festa della Mamma non è solo una mera operazione commerciale ma si celebra in due terzi del mondo: dagli Usa all’Australia. Gli arabi la fanno coincidere con l’equinozio di primavera in una concomitanza fortemente simbolica di nascita/rinascita.

### NEL CUORE DI COIN MILANO #MarluDiversamenteMamma

Logico dunque che di questi tempi per la Festa della Mamma, Marlù potenzi con un charm, la sua linea dedicata a chi ci porta nove mesi in grembo. Superfluo precisarlo, sono a forma di cuore e, novità, di smalto rosso e bianco. La tinta della passione e delle tipiche rose che si regalano a “mammà” per questa ricorrenza. Ma c’è di più. A maggio la vetrina di Coin Cantore, design district di Milano, sarà dedicata a tutte le mamme, con una sorpresa. Il 12 maggio nel punto vendita delle sorelle Fabbri arriva Marta Losito e, con la giovanissima muser, sua madre. Nel segno di #MarluDiversamenteMamma, foto post e video, per raccontare il legame più forte della vita. Perché tutte le mamme del mondo si somigliano, ma in realtà ognuna è diversa per mille aspetti, non solo per i pregi, ma anche – e a volte soprattutto – per quei piccoli e grandi difetti che te la fanno amare ancor di più, e che la rendono unica, speciale, insostituibile. “Un ringraziamento -riflettono le sorelle Fabbri- per ribadire l’unicità e la diversità di ogni madre”.





## La par condicio dei gioielli L'uomo si fa più bello

“Lui ne ha più di lei”. E non è certo una dichiarazione maschilista. Anzi: i maschi sfoggiano più gioielli delle donne perché si va verso la par condicio dei preziosi. Certo: i rapper con i loro anelloni, “le catenazze” e i brillanti alle orecchie, (amatissimi anche dai calciatori), hanno contribuito al fenomeno dell'uomo ingioiellato. Più prezioso? Fateci caso: quasi tutti i giovani indossano come minimo una catenina a vista con ciondolo, per non parlare degli anelli, vistosi e a due per tre alle dita, o degli orecchini che precedono liberi da tabù, in coppie di brillanti (vedi i calciatori).

### L'uomo si fa più ricco

Curiosa inversione di tendenza visto che le donne sono più minimal. Ma tant'è: Marlù ha intercettato con il consueto tempismo, la tendenza, interpretandola con l'arricchimento della linea uomo.

La collezione dei charm si è dunque impreziosita di 13 soggetti maschili (numero emblematico): dai più terreni (il pallone e il ferro di cavallo) ai più spirituali come l'albero della vita.

### Un anello per 13 charms

Ogni ciondolo ha un adagio inciso sul retro che si riconduce a tre temi: “fortuna, successo ma soprattutto energia”, spigeano le sorelle Fabbri. C'è di più. La collezione si esalta con un anello nel quale si possono incastonare a proprio piacimento e rotazione, uno dei 13 charm. Perché, ognuno di voi possa essere godere dell' auspicio che vi augura Marlù.

## L'UOMO “IN CATENINA”

## Sottile, mai nascosto, di derivazione rap La catenina è il gioiello del momento

L'hanno indossata: Anastasio, Emanuele, Gianluca, Lorenzo... a XF12





## Tutte le lingue del cuore

Il linguaggio dei gesti parla chiaro: l'emoji più cool adesso è un cuore composto da 4 dita. Ormai, sta sostituendo il pollice, l'indice e il mignolo alzati dei rapper. Che non significavano "corni e tricorna" ma "I Love You". Tant'è che il segno si chiama "Ily".

### Dalle emoticon ai gioielli

Al successo dell'emoji usato in anteprima nei video da Jovanotti, ha certamente contribuito la diffusione virale negli sms degli emoticon a forma di cuore.

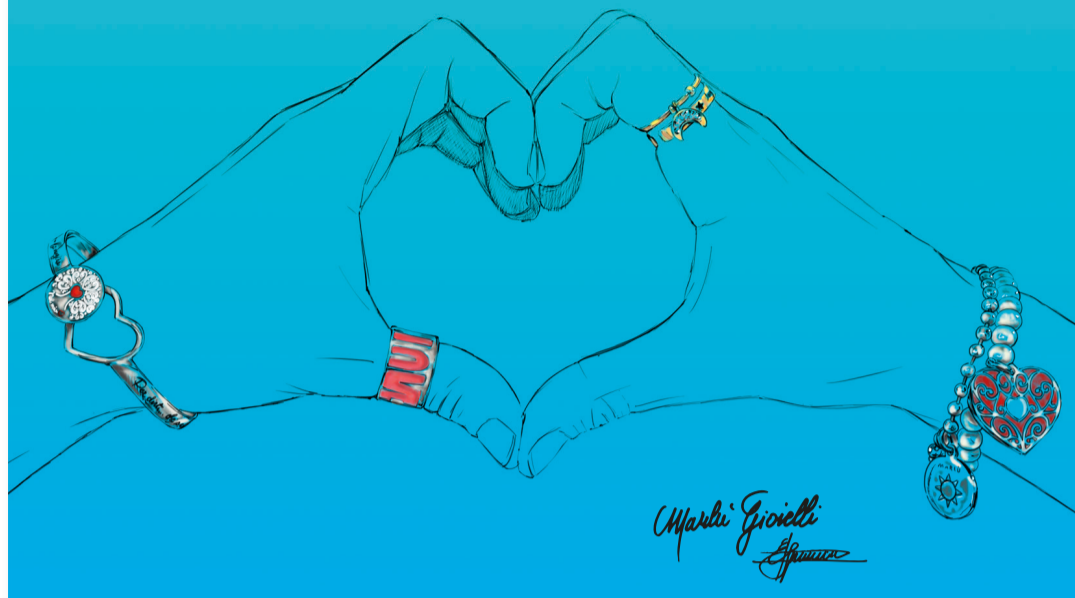
Le sorelle Fabbri avevano captato da tempo l'attitudine a questo segno espressione di un amore che peraltro è da sempre il caposaldo della filosofia Marlù. Così è nata la linea "Nel mio cuore" declinata e rinnovata in collezioni dedicate ai nostri cari.

### Cuori double-face

A giugno uscirà la nuova collezione nella quale l'emoji amoroso pulsa al centro dell'albero dei valori della maison. Mentre, nei tanti charms che si affiancano ai ciondoli delle collane, il cuore di smalto rosso è double face: sul retro è incisa la parola "amore" che campeggia anche nei cartelli vetrina, ma in tante lingue diverse. Nel segno della multi etnia inclusiva.



## NEL MIO CUORE



## Tutti i numeri del cuore Il lotto dell'amore

Quaterna secca, 18, 19, 20, 21. La si gioca solo sulla ruota Marlù. Ecco i numeri delle nuove collezioni "Nel mio Cuore". Il 18 è inno alla fortuna, tra coccinelle e quadrifogli. Il 19 un albero dei valori, dove il rosso del cuore trasmuta in bianco e turchese. Con il 20 si celebrano le maestre tra lavagne, matite e aeroplani di carta. L'amore più puro, quello per la mamma, arriva con il 21. Lei sempre, mitica, speciale, meravigliosa: unica.

Madame e monsieur, faites vos jeux.



you to  
the moon  
AND BACK

È l'anno della Luna. Ne sono passati 50 dal primo piccolo passo per un uomo e uno straordinariamente grande per l'umanità. La grande sfera bianca che illumina la notte, significa viaggio, avventura e soprattutto amore. Le sorelle Fabbri lo interpretano con la collezione "I Love You To the Moon and Back". Rigidamente "limited edition" a bassa tiratura, e solo negli store monomarca Marlù, destinata a entrare tra i memorabilia del futuro. Il suo messaggio trova la sua espressione, ready to read, nella parte centrale degli anelli, dove è incisa e smaltata la parola LOVE. Perché anche nello spazio si scrive a chi si ama.



Fitto il calendario di aperture dei punti vendita, dopo l'inaugurazione delle vetrine a Rimini e Matera: una presenza nella Capitale Europea della Cultura 2019 che ci inorgoglisce molto. Prossimi opening: Store Gran Roma, Coin a Roma e a Bologna. Ma si moltiplicano anche gli eventi speciali: dopo Sanremo con la nostra presenza multimediale in collaborazione con Radio Gamma e Radio Bruno ormai istituzionalizzata, siamo stati di nuovo a Monaco per il Monte - Carlo Film Festival de la Comedie d'inizio marzo. Inoltre, come la logica della realtà aumentata dei nostri punti vendita, colonizzeremo a sorpresa le vetrine dei più importanti department store delle capitali. A partire da Coin di Milano nella strategico design district di zona Genova. L'appuntamento con uno shop window tutta per il mese della mamma, è proprio Coin di Piazza Cantore: dal 30 aprile al 27 maggio. E visto che maggio è anche il mese dello sport più faticoso e coraggioso, le vetrine dei nostri store saranno pronte per la nuova partenza del Giro d'Italia.

Da  
Sanremo a  
Montecarlo  
via Matera



### Marlù Community #QuaLaZampa

I fotomodelli e i testimonial di Marlù? Sono i nostri amici che ci inviano le loro foto con la nostra App #MarlùFriends o la postano su Instagram @MarlùGioielli. E poco importa se siano celeb o gente come noi. La nostra è una sfilata di cuori, sensibilità e umanità che notoriamente non segue gerarchie sociali. A tale proposito, ampio spazio è dedicato ai pet che assumono un ruolo affettivo sempre più rilevante nelle nostre vite. Amici-mici e cagnolini. "Qua la zampa".

## Marlù e la "Prima Coccoia" Quando i charms fanno del bene

I charms della collezione 2018 "La Prima Coccoia" si trasformano in 10mila euro donati all'associazione di volontariato riminese. Servono a sostenere, anche quest'anno, l'impegno dell'omonima associazione a favore di bimbi nati prematuri e delle loro famiglie. Il grazie va alle tante persone che li hanno scelti e acquistati. I fondi raccolti saranno utilizzati all'interno del progetto "home visiting 2019". "Abbiamo scelto di offrire all'associazione un sostegno costante nel tempo -spiegano le sorelle Fabbri- In questo modo li aiutiamo ad avviare e gestire iniziative

di lungo periodo, come quella che accompagna bambini e genitori nel momento del loro rientro a casa. Prima che imprenditrici siamo tre donne e tre madri. Siamo convinte dell'importanza di essere al fianco di chi dona aiuto gratuito e disinteressato a chi ha bisogno. Tutto ciò non solo a livello personale ma anche a livello d'impresa". Lo scorso anno "La Prima Coccoia" ha realizzato attività che hanno coinvolto 34 bambini, 23 famiglie e 125 interventi di home visiting, effettuati da una psicologa infantile. Anche in questo caso grazie alle donazioni arrivate da Marlù.



### STORE

Ancona - Arezzo - Bellaria - Cattolica - Catania - Cervia - Cesena - Città di Castello - Foligno - Coin Milano - Gatteo Mare - Grand'Affli - Matera - Milano Marittima  
Napoli Artisti - Napoli Chiaia - Napoli Toledo - Parma - Perugia - Ravenna - Riccione - Rimini - Roma Est - San Marino - Terni - Terni Cospea - Trapani

www.marlugioielli.it



Per info: www.marlu.it

Editor: Marta Fabbri  
A cura di: Luna Beccari  
Social: Giancarlo Barletta  
Photography: Laurent Bernardi

Drawing: Emanuele Spinoccia  
Illustrations: @lunadimoony\_illustration

MARLÙ  
GIOIELLI



Nessun albero è stato abbattuto per produrre la carta con cui è stato stampato questo magazine